



ALBION RESIDENCE

*The Art of living*

---

ALBION Residence, which bears the signature of GOLD HERITAGE, is a luxury building, a symbol of luxury charm and modern design. It is located in the heart of the city, in the Lycabettus area near the Landmark, Evagora Pallikaridi, 3 (former HILTON HOTEL).

The impressive building can be an excellent choice for those looking for a new home, but also for those interested in a future worthwhile investment. ALBION Residence comes to prove that a luxury building is made up of simple modern lines!







The 5-floor building consists of various types of apartments such as studios, singles, 2 & 3 bedroom apartments and a penthouse on the top floor of the building. All apartments in the project have been designed to offer future owners a comfortable life in the city, anticipating their needs, but at the same time creating the warmth of an ideal apartment. The architectural firm have based the design of the building on simple and geometric lines, with clean forms and materials, paying special attention to the ergonomics and the creation of comfortable spaces. The unparalleled architecture combined with unsurpassed functionality give the building a unique harmony, making it a reference point for the area.

## ALBION RESIDENCE

*The Art of living*





albion



# INTERIOR DESIGN

Albion Residence is characterised by its aesthetic and modern interior design. All apartments are of modern architecture and meet the same standards of high quality. They have been designed to offer relaxation and comfort to future owners, with guaranteed functionality and special attention to lighting.







\*Interior design is indicative





## Characteristics

- Quiet, residential area
- Location in the city centre very close to the Lycabettus area near the Landmark (former HILTON HOTEL).
- Energy class A building
- Photovoltaic building system
- Independent installed photovoltaic system for selected apartments
- Charger provisions for electric cars
- Safety bar in the parking area
- Installed air conditioning and underfloor heating systems with heat pump system in apartments 2 and 3 sub-rooms
- Large and spacious terraces
- Fire-resistant security doors
- Personalised kitchens, made to order
- European specifications
- Fiber-optic communication system
- Entrance card to enter the building
- Automatic lighting in parking areas





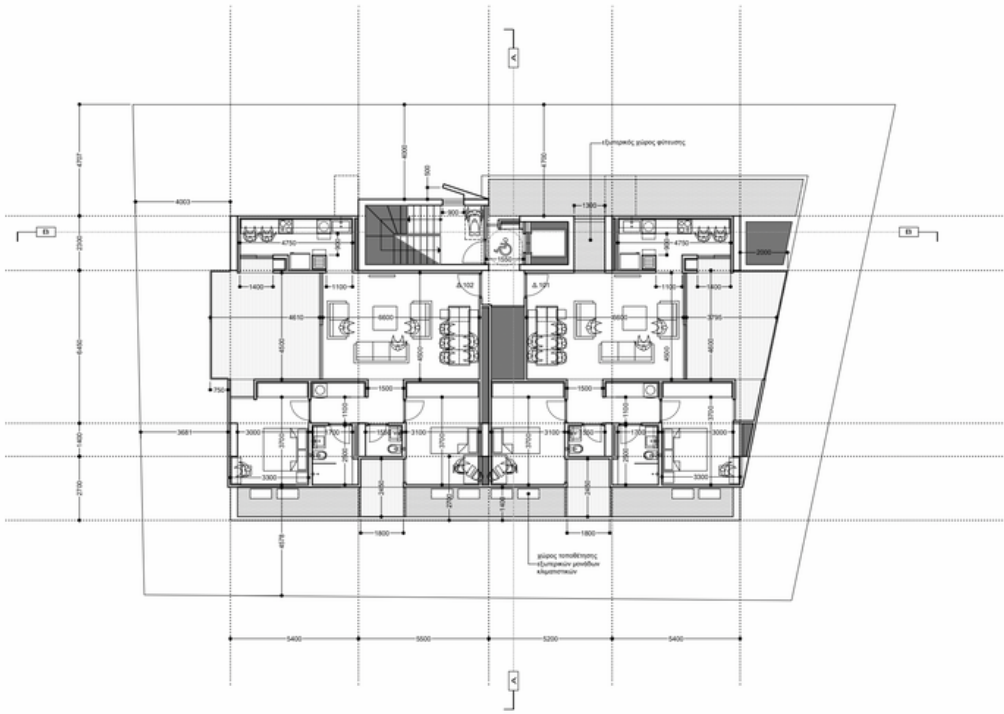
# PROJECT AREA

unit number	unit description	indoor space (m2)	covered space (m2)	open space (m2)	service areas (m2)	number of parking seats	total floor space (m2)
101	2 BD apartment	87,9	24,4	0,0	3,8	1	116,1
102	2 BD apartment	87,8	26,8	0,0	3,8	1	118,4
201	1 BD apartment	53,5	20,7	0,0	3,3	1	77,5
202	studio apartment	38,5	7,0	0,0	3,5	1	49,0
203	studio apartment	38,5	7,0	0,0	3,5	1	49,0
204	1 BD apartment	53,2	13,9	0,0	3,5	1	70,6
301	2 BD apartment	87,9	26,6	0,0	4,0	2	118,5
302	2 BD apartment	87,8	26,8	0,0	4,3	2	118,9
401	2 BD apartment	87,9	26,6	0,0	3,9	2	118,4
402	2 BD apartment	87,8	26,8	0,0	4,6	2	119,2
501	3 BD apartment	135,7	57,6	26,0	8,8	2	228,1





# 1ST FLOOR



κόπηση 1ου ορόφου\_1:100

σημειώσεις

ΥΠΟΜΝΗΜΑ ΔΙΑΜΕΤΡΩΝ ΨΗΦΙΣΜΩΝ

- +0.000 προσηλωμένα ψηφίσματα
- +0.000 ανεπιβεβαιωμένα ψηφίσματα
- +0.000 προσηλωμένα ψηφίσματα
- +0.000 ανεπιβεβαιωμένα ψηφίσματα

ΥΠΟΜΝΗΜΑ ΔΙΑΜΕΤΡΩΝ ΣΧΕΔΙΟΥ

- ΟΥΣΙΩΜΕΝΟ ΔΙΚΥΦΩΜΑ
- ΚΑΛΥΜΜΕΝΕΣ ΒΕΡΑΝΤΕΣ
- ΨΥΚΤΟ ΕΞΑΡΧΟΣ / ΔΩΜΑΤΑ ΨΥΞΙΣΜΑΤΩΝ / ΔΑΤΕΛΑ
- ΚΕΝΟ / ΟΥΚ / ΒΑΘΟΣ

σημείωση

intellestrust advisors ltd

εργο

νέα τεχνολογική προκείμενη 1.1 Διαμεγερτήριο με κενό/ουκ/βαθος κ.ο

0389-0-21

Αρκευτή 1 ορόφου 1ου ορόφου, αριθμός σχέδου 0277 φύλλα 21 η αριθμός 500103 η.ο

**WJDCS**  
WORLD JOURNAL DESIGN CONSULTANTS

ΙΤΥΝΙΑΣΕ ΓΕΩΡΓΙΑΝΟΣ, αρχιτέκτονας, ΑΡΧΙΤΕΚΤΟΝΙΚΟ ΓΡΑΦΕΙΟ ΚΥΡΙΑΚΟΥ, αρχιτέκτονας, ΚΥΡΙΑΚΟΣ ΚΥΡΙΑΚΟΥ, αρχιτέκτονας

πλ. ηρώων 2, υπαίθριος 108, CY-1096, Αρκευτή 1, 22 801 81 | 22 801 80  
e. omaris.arch@cytelnet.com.cy  
www.facebook.com/omarisa.architecture.greece

σκάλο

πλοκαδοποιούμενο σχέδιο draft 1

φύλλο

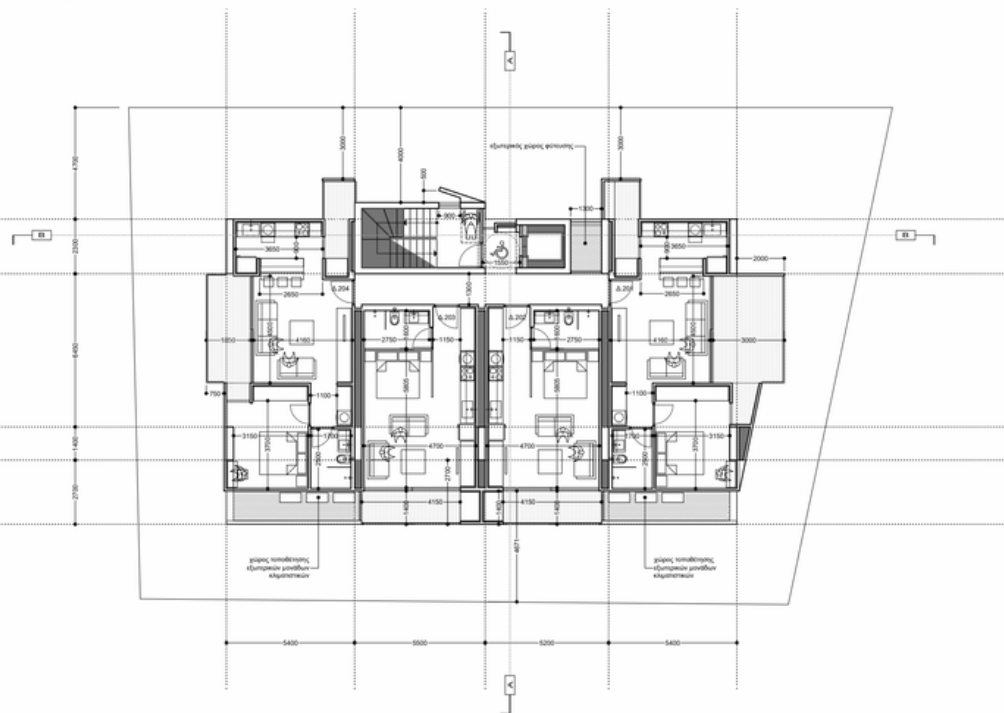
κλίμακας του σχεδίου A 03

αρχιτέκτονας, εγγεγραμμένος στο ΕΤΕΚ  
Αλέξ. ο Βασιλείου, μέλος σε γένημα  
για αρχιτεκτονική κλίμακα 1:100 η.ο. αριθμ. ISO-A2  
series 1 working/draft 1 0389-0-21\_p000

ημερομηνία

Δεκ/εμβ/2021

# 2ND FLOOR



κόπηση 2ου ορόφου\_1:100

σημειώσεις

ΥΠΟΜΝΗΜΑ ΔΙΑΜΕΤΡΩΝ ΨΗΦΙΣΜΩΝ

- +0.000 προσηλωμένα ψηφίσματα
- +0.000 ανεπιβεβαιωμένα ψηφίσματα
- +0.000 προσηλωμένα ψηφίσματα
- +0.000 ανεπιβεβαιωμένα ψηφίσματα

ΥΠΟΜΝΗΜΑ ΔΙΑΜΕΤΡΩΝ ΣΧΕΔΙΟΥ

- ΟΥΣΙΩΜΕΝΟ ΔΙΚΥΦΩΜΑ
- ΚΑΛΥΜΜΕΝΕΣ ΒΕΡΑΝΤΕΣ
- ΨΥΚΤΟ ΕΞΑΡΧΟΣ / ΔΩΜΑΤΑ ΨΥΞΙΣΜΑΤΩΝ / ΔΑΤΕΛΑ
- ΚΕΝΟ / ΟΥΚ / ΒΑΘΟΣ

σημείωση

intellestrust advisors ltd

εργο

νέα τεχνολογική προκείμενη 1.1 Διαμεγερτήριο με κενό/ουκ/βαθος κ.ο

0389-0-21

Αρκευτή 1 ορόφου 1ου ορόφου, αριθμός σχέδου 0277 φύλλα 21 η αριθμός 500103 η.ο

**WJDCS**  
WORLD JOURNAL DESIGN CONSULTANTS

ΙΤΥΝΙΑΣΕ ΓΕΩΡΓΙΑΝΟΣ, αρχιτέκτονας, ΑΡΧΙΤΕΚΤΟΝΙΚΟ ΓΡΑΦΕΙΟ ΚΥΡΙΑΚΟΥ, αρχιτέκτονας, ΚΥΡΙΑΚΟΣ ΚΥΡΙΑΚΟΥ, αρχιτέκτονας

πλ. ηρώων 2, υπαίθριος 108, CY-1096, Αρκευτή 1, 22 801 81 | 22 801 80  
e. omaris.arch@cytelnet.com.cy  
www.facebook.com/omarisa.architecture.greece

σκάλο

πλοκαδοποιούμενο σχέδιο draft 1

φύλλο

κλίμακας του σχεδίου A 04

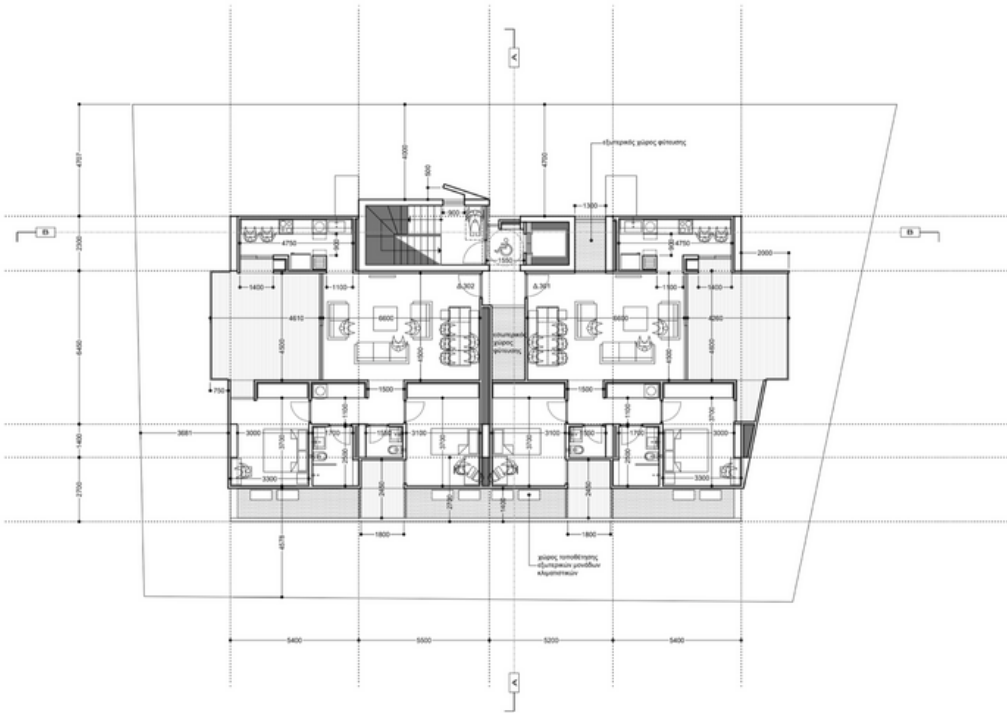
αρχιτέκτονας, εγγεγραμμένος στο ΕΤΕΚ  
Αλέξ. ο Βασιλείου, μέλος σε γένημα  
για αρχιτεκτονική κλίμακα 1:100 η.ο. αριθμ. ISO-A2  
series 1 working/draft 1 0389-0-21\_p000

ημερομηνία

Δεκ/εμβ/2021



# 3RD FLOOR



κόπηση 3ου ορόφου\_1:100

σημειώσεις

ΥΠΟΜΟΝΗ ΔΗΜΑΧΕΣ ΥΨΟΜΕΤΡΩΝ

- +0.000 ημιεπιπέδου ορόφου
- -0.000 οροπέδιου ορόφου
- +0.000 ημιεπιπέδου ορόφου
- -0.000 οροπέδιου ορόφου

ΥΠΟΜΟΝΗ ΔΗΜΑΧΕΩΝ ΣΧΕΔΙΟΥ

- ΟΥΡΑΝΙΟ ΜΕΝΟ ΣΚΥΡΟΣΜΑ
- ΚΑΥΤΗΜΕΝΕΣ ΒΕΡΑΝΤΕΣ
- ▨ ΦΥΣΙΚΟ ΕΓΧΑΡΣΙΣ / ΔΩΜΑΤΑ ΥΠΟΕΠΙΠΕΔΑ / ΣΑΦΕΙΑ
- ΚΕΝΟ / ΟΥΧΙ / ΒΑΘΟΣ

επιμέλεια

intellectus advisors ltd

δρ.πν

νέα πειραιώπολη  
Πολυκατοικία 1.1  
Βασιλεργασιών με  
καδόκειο+υποδοχείο χ.α

0389-0-21

κοινωνία / εργασία/ έρευνα  
πύργοι 0527 / γκαλερί 211 / γκαλερί 550103 / τ.α

www.intellectus.com.cy

ΕΠΙΣΤΗΜΟΝΕΣ ΠΕΛΑΓΩΝ

ΑΤΕΛΕΣ ΑΡΧΙΤΕΚΤΟΝΙΚΕΣ ΕΡΓΑΣΙΕΣ

ΚΥΡΙΑΚΟΣ ΚΥΡΙΑΚΟΥ, αρχιτέκτονας

δρ. πύργοι 2, υπαίθριος 108, ΟΥ 1096, κοινωνία  
Τ. 22 6610 61 / 22 6610 62  
e. omnia.arch@cytanet.com.cy  
www.facebook.com/omnia.architecture.cyprus

στάδιο

πλοκάδοιο/ακτινική άδεια draft 1

τύπος

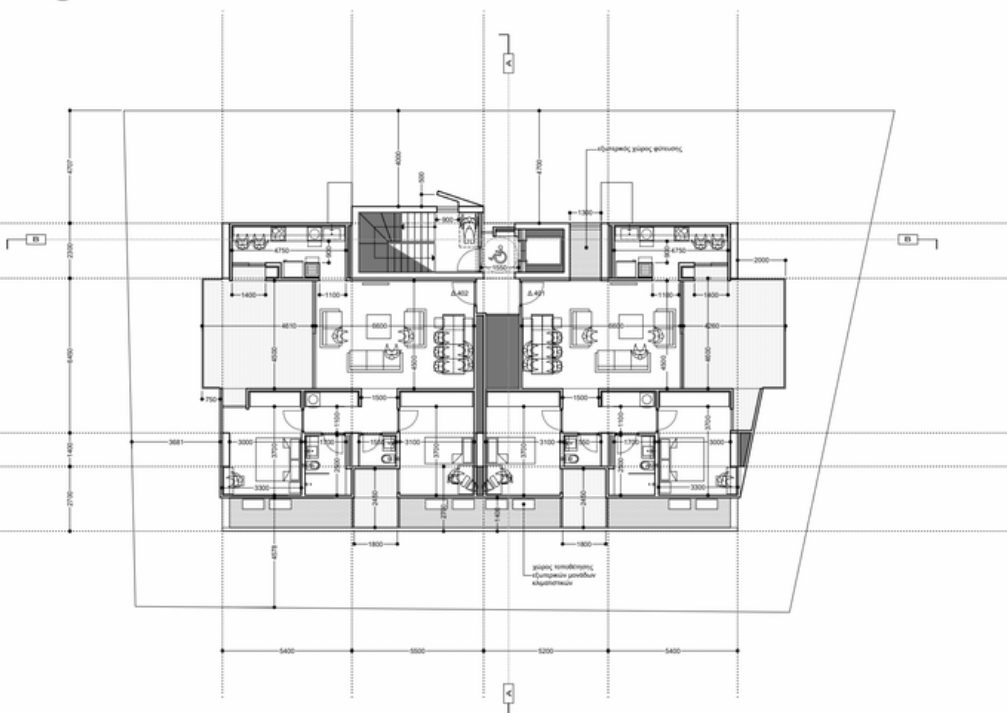
κάτοψη 3ου ορόφου A 05

αρχιτέκτονας, καταρτισμένος από ΕΤΕΚ  
[Δες το Βεβαίωμα, ένα σε πλαίσιο  
για πληροφορίες κτίσιου / γκαλερί Βασιλεργασιών  
κτίσιου υπό κλίμακα 1:100 σε αρχι. ISO A2  
server / working folder / 0389-0-21\_p005

ημερομηνία

06/04/2021

# 4TH FLOOR



κόπηση 4ου ορόφου\_1:100

σημειώσεις

ΥΠΟΜΟΝΗ ΔΗΜΑΧΕΣ ΥΨΟΜΕΤΡΩΝ

- +0.000 ημιεπιπέδου ορόφου
- -0.000 οροπέδιου ορόφου
- +0.000 ημιεπιπέδου ορόφου
- -0.000 οροπέδιου ορόφου

ΥΠΟΜΟΝΗ ΔΗΜΑΧΕΩΝ ΣΧΕΔΙΟΥ

- ΟΥΡΑΝΙΟ ΜΕΝΟ ΣΚΥΡΟΣΜΑ
- ΚΑΥΤΗΜΕΝΕΣ ΒΕΡΑΝΤΕΣ
- ▨ ΦΥΣΙΚΟ ΕΓΧΑΡΣΙΣ / ΔΩΜΑΤΑ ΥΠΟΕΠΙΠΕΔΑ / ΣΑΦΕΙΑ
- ΚΕΝΟ / ΟΥΧΙ / ΒΑΘΟΣ

επιμέλεια

intellectus advisors ltd

δρ.πν

νέα πειραιώπολη  
Πολυκατοικία 1.1  
Βασιλεργασιών με  
καδόκειο+υποδοχείο χ.α

0389-0-21

κοινωνία / εργασία/ έρευνα  
πύργοι 0527 / γκαλερί 211 / γκαλερί 550103 / τ.α

www.intellectus.com.cy

ΕΠΙΣΤΗΜΟΝΕΣ ΠΕΛΑΓΩΝ

ΑΤΕΛΕΣ ΑΡΧΙΤΕΚΤΟΝΙΚΕΣ ΕΡΓΑΣΙΕΣ

ΚΥΡΙΑΚΟΣ ΚΥΡΙΑΚΟΥ, αρχιτέκτονας

δρ. πύργοι 2, υπαίθριος 108, ΟΥ 1096, κοινωνία  
Τ. 22 6610 61 / 22 6610 62  
e. omnia.arch@cytanet.com.cy  
www.facebook.com/omnia.architecture.cyprus

στάδιο

πλοκάδοιο/ακτινική άδεια draft 1

τύπος

κάτοψη 4ου ορόφου A 06

αρχιτέκτονας, καταρτισμένος από ΕΤΕΚ  
[Δες το Βεβαίωμα, ένα σε πλαίσιο  
για πληροφορίες κτίσιου / γκαλερί Βασιλεργασιών  
κτίσιου υπό κλίμακα 1:100 σε αρχι. ISO A2  
server / working folder / 0389-0-21\_p006

ημερομηνία

06/04/2021





# EVAGORA PALLIKARIDI 3, NICOSIA



 University / School


 Supermarket

 Hotel

 Hospital

 Semeli Hotel

 Government Agencies

 Arch. Makarios Street  
easy access to highway (B1)

An architectural rendering of a modern building facade at dusk. The building features a series of cantilevered balconies with dark, textured railings. Each balcony is illuminated from within, casting a warm glow. The balconies are decorated with various plants, including large green leaves and palm trees. The sky is a deep blue, and the overall atmosphere is sophisticated and contemporary.

ALBION RESIDENCE

*The Art of living*





**GOLD HERITAGE**  
P R O P E R T I E S

TOGETHER  
WE DEVELOP LIFESTYLE

**P. T. A GOLD HERITAGE LTD**

Alexio Building,  
62 Ifigenias Street,  
5th Floor, 2003 Acropolis,  
Nicosia, Cyprus

T. +357 22 450 333  
F. +357 22 450 305  
E. [info@goldheritage.com.cy](mailto:info@goldheritage.com.cy)